

ER/Studio kao pomoć u implementaciji GDPR-a

Mladen Kuzminski, KONTO d.o.o. Požega, Varaždin



Mladen Kuzminski, mag.inf.

- 20 godina iskustva u projektiranju informacijskih sustava
- Voditelj predstavništva Embarcadero / IDERA za Adriatik - Balkan
- IRCA Lead auditor za ISO 27001
- Autor 10 stručnih knjiga i udžbenika
- <https://www.linkedin.com/in/mladen/>

KONTO d.o.o. Požega, Varaždin

- Osnovano 1993. Razvoj poslovnih aplikacija.
- ISO 9001, ISO 27001, aAa bonitet
- Distributer Embarcadero / IDERA za Adriatik - Balkan
- www.konto.hr



IDERA proizvodi

Bogat portfelj alata za nadgledanje, praćenje, optimizaciju i sigurnost MS SQL, Oracle i ostalih vodećih servera. Alati za modeliranje i praćenje sustava.

Performanse i nadgledanje	Sigurnost i usklađenost	Backup i administracija	Modeliranje podataka
SQL Diagnostic Manager SQL BI Manager SQL Defrag Manager SQL Inventory Manager SQL Doctor DB Optimizer	SQL Compliance Manager SQL Secure	SQL Safe Backup SQL Enterprise Job Manager SQL Virtual Database SQL Admin Toolset SQL Toolbox SQL Comparison Toolset DB Artisan	ER/Studio Data Architect ER/Studio Business Architect ER/Studio Enterprise Team Edition
<i>Osiguravaju raspoloživost i performanse servera i aplikacija</i>	<i>Aktivnosti audita i usklađenja s regulativama</i>	<i>Čuvanje kritičnih podataka i automatizacija procesa</i>	<i>Aktivnosti audita i usklađenja s regulativama</i>



IDERA alati kao pomoć u pripremi za GDPR

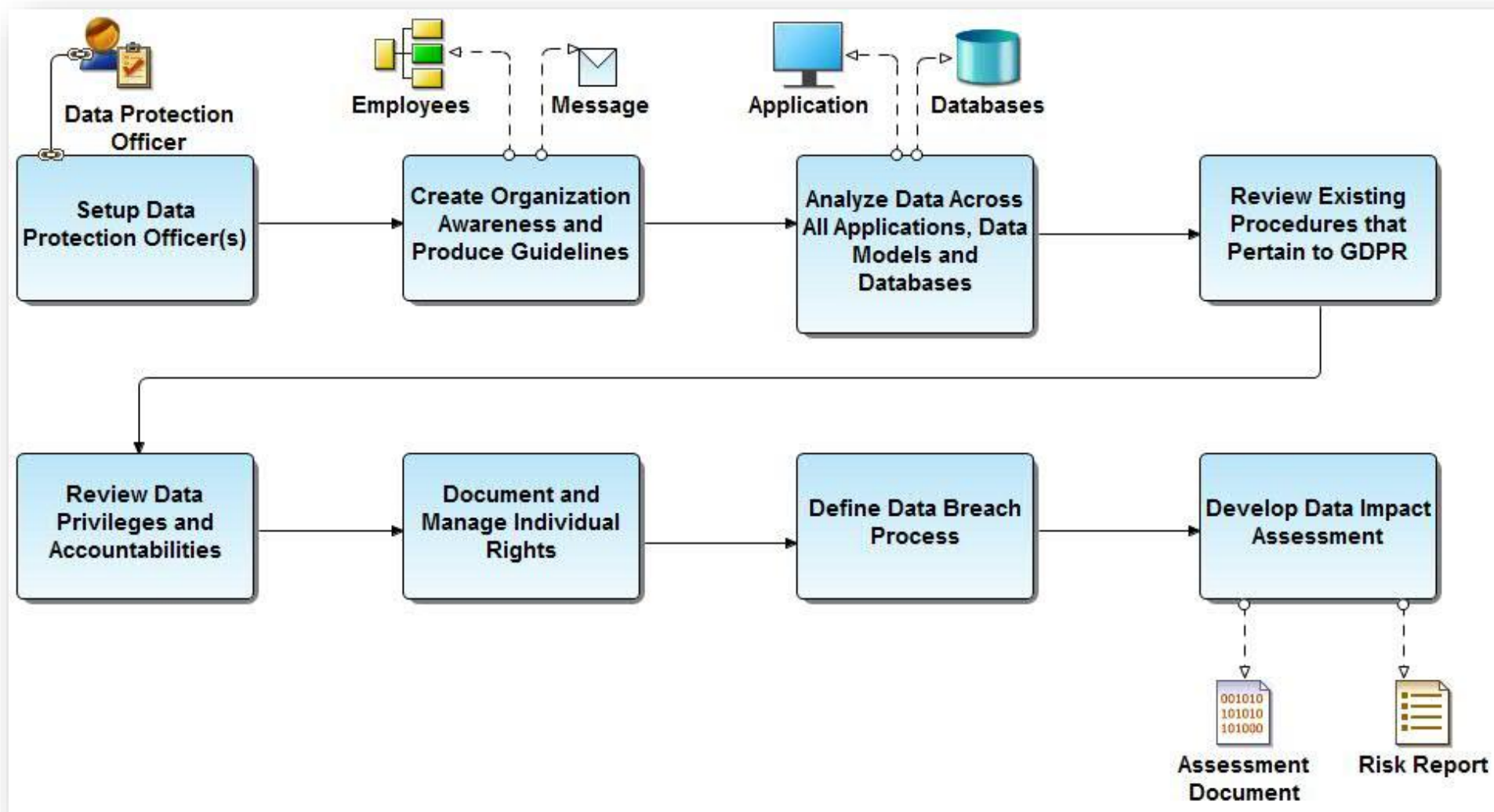
- [ER/Studio Enterprise Team Edition](#) može vam pomoći da dokumentirate svoje procese podataka i ugradite korporativne standarde podataka u svoj model podataka
- [SQL Compliance Manager](#) može vam pomoći da provjerite svoje podatke kako biste bili sigurni da pogrešni ljudi ne pristupaju podacima, kao i da to dokažete revizorima
- [SQL Safe Backup](#) može vam pomoći šifrirati podatke u sigurnosnim kopijama
- [SQL Inventory Manager](#) može osigurati da vaši poslužitelji budu zakrpani i ažurni
- [SQL Secure](#) može nadzirati standarde privatnosti i šifriranja



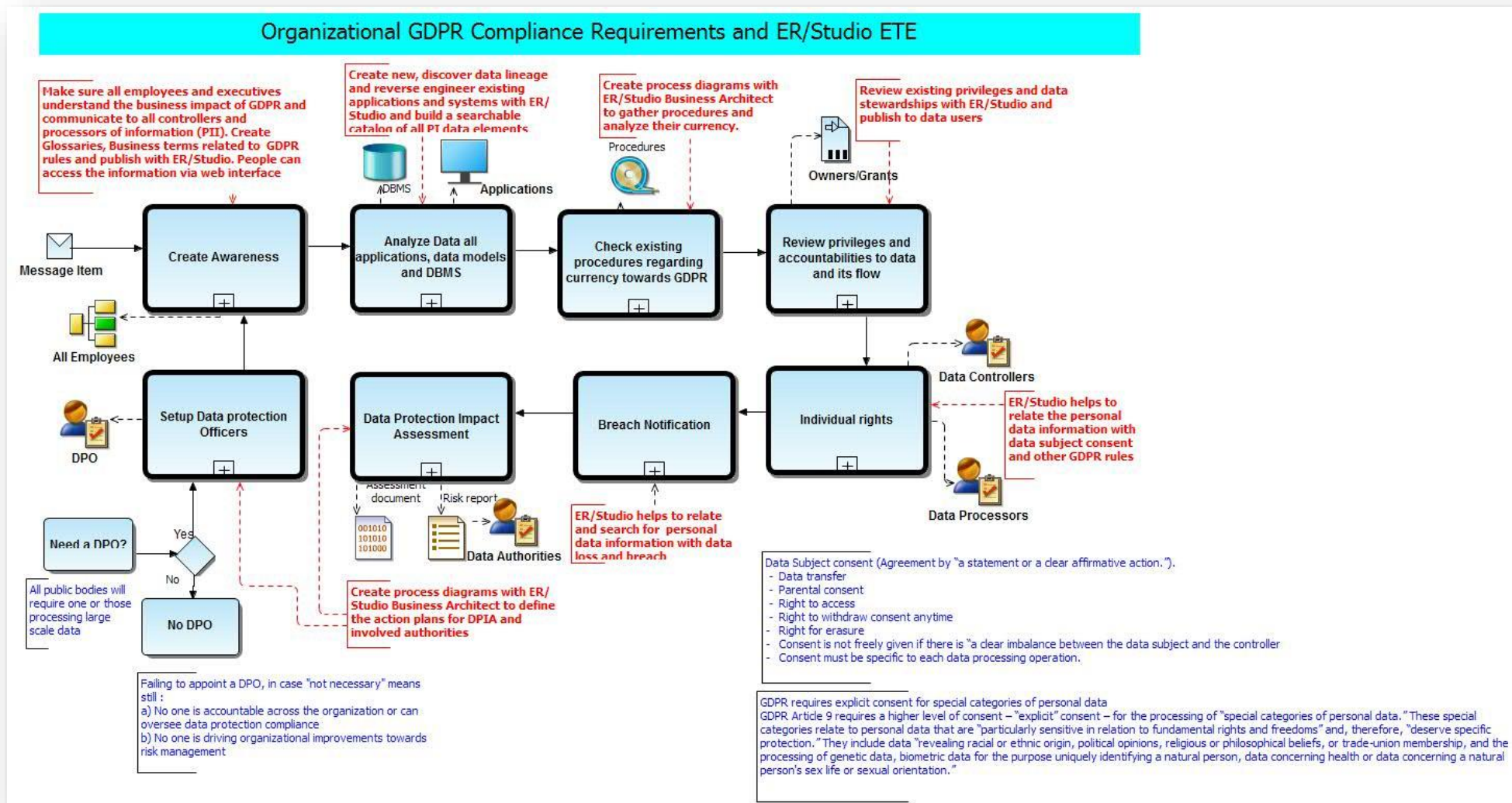
ER/Studio

Modeliranje korporativnih podataka i procesa

Dijagram poslovnog procesa usklađivanja s GDPR-om



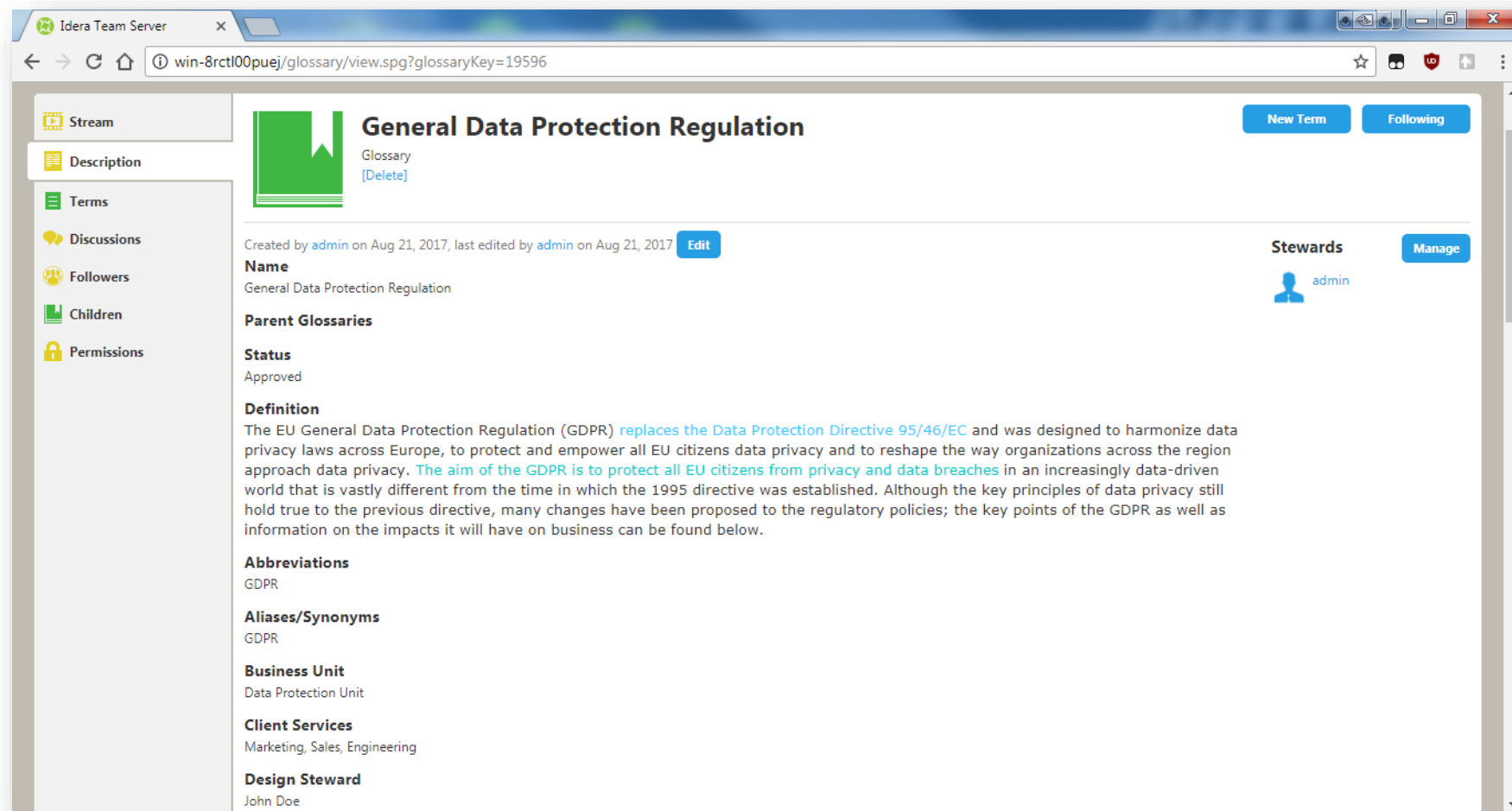
Dijagram poslovnog procesa usklađivanja s GDPR-om i ER/Studio Enterprise Team Edition



Razvoj svijesti u organizaciji

Team Server metadata repository

- Platforma za razmjenu definicija, termina i pravila.
- Jasno definirana dokumentacija koja definira politike, pravila, zahtjeve i utjecaj nepoštivanja istih na cjelokupnu organizaciju.



The screenshot displays the Idera Team Server interface in a web browser. The browser address bar shows the URL: `win-8rctl00puej/glossary/view.spg?glossaryKey=19596`. The page title is "General Data Protection Regulation". On the left, a navigation menu includes "Stream", "Description", "Terms", "Discussions", "Followers", "Children", and "Permissions". The main content area shows the following details for the glossary entry:

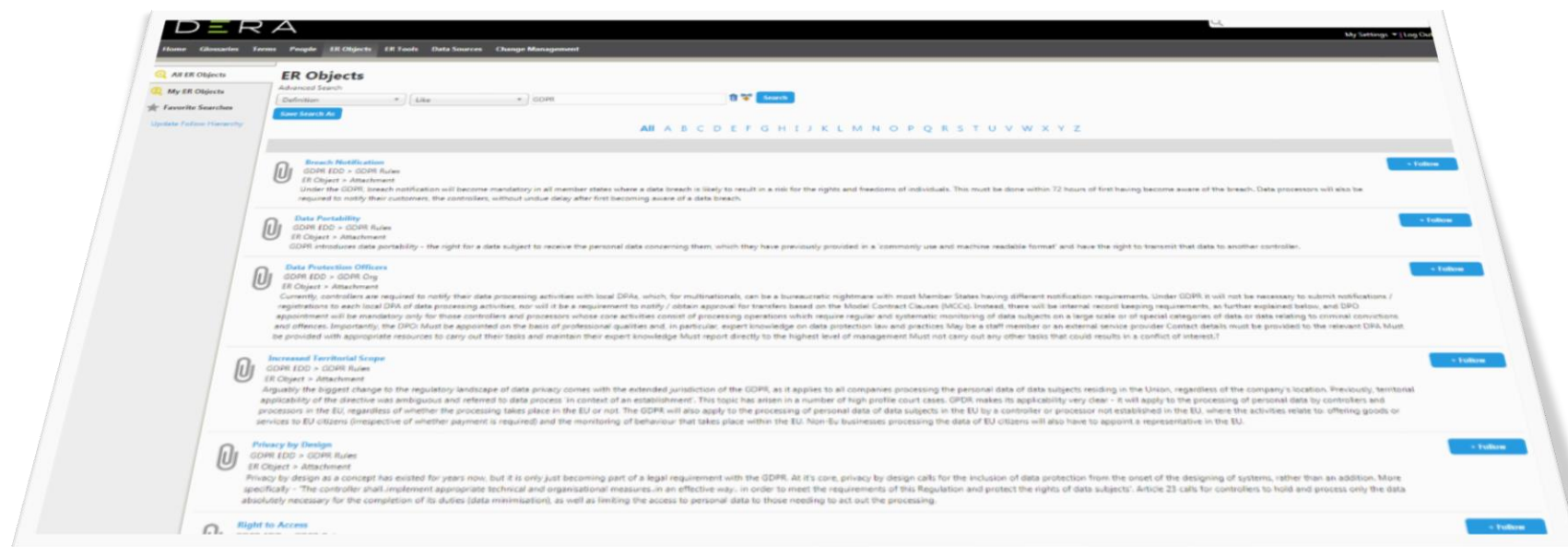
- Name:** General Data Protection Regulation
- Parent Glossaries:** (None listed)
- Status:** Approved
- Definition:** The EU General Data Protection Regulation (GDPR) replaces the Data Protection Directive 95/46/EC and was designed to harmonize data privacy laws across Europe, to protect and empower all EU citizens data privacy and to reshape the way organizations across the region approach data privacy. The aim of the GDPR is to protect all EU citizens from privacy and data breaches in an increasingly data-driven world that is vastly different from the time in which the 1995 directive was established. Although the key principles of data privacy still hold true to the previous directive, many changes have been proposed to the regulatory policies; the key points of the GDPR as well as information on the impacts it will have on business can be found below.
- Abbreviations:** GDPR
- Aliases/Synonyms:** GDPR
- Business Unit:** Data Protection Unit
- Client Services:** Marketing, Sales, Engineering
- Design Steward:** John Doe

Additional interface elements include a "New Term" button, a "Following" button, and a "Stewards" section with a "Manage" button and a user profile for "admin".

Razumijevanje trenutnog stanja podataka u organizaciji

Dokumentiranje izvora i spremišta podataka u organizaciji

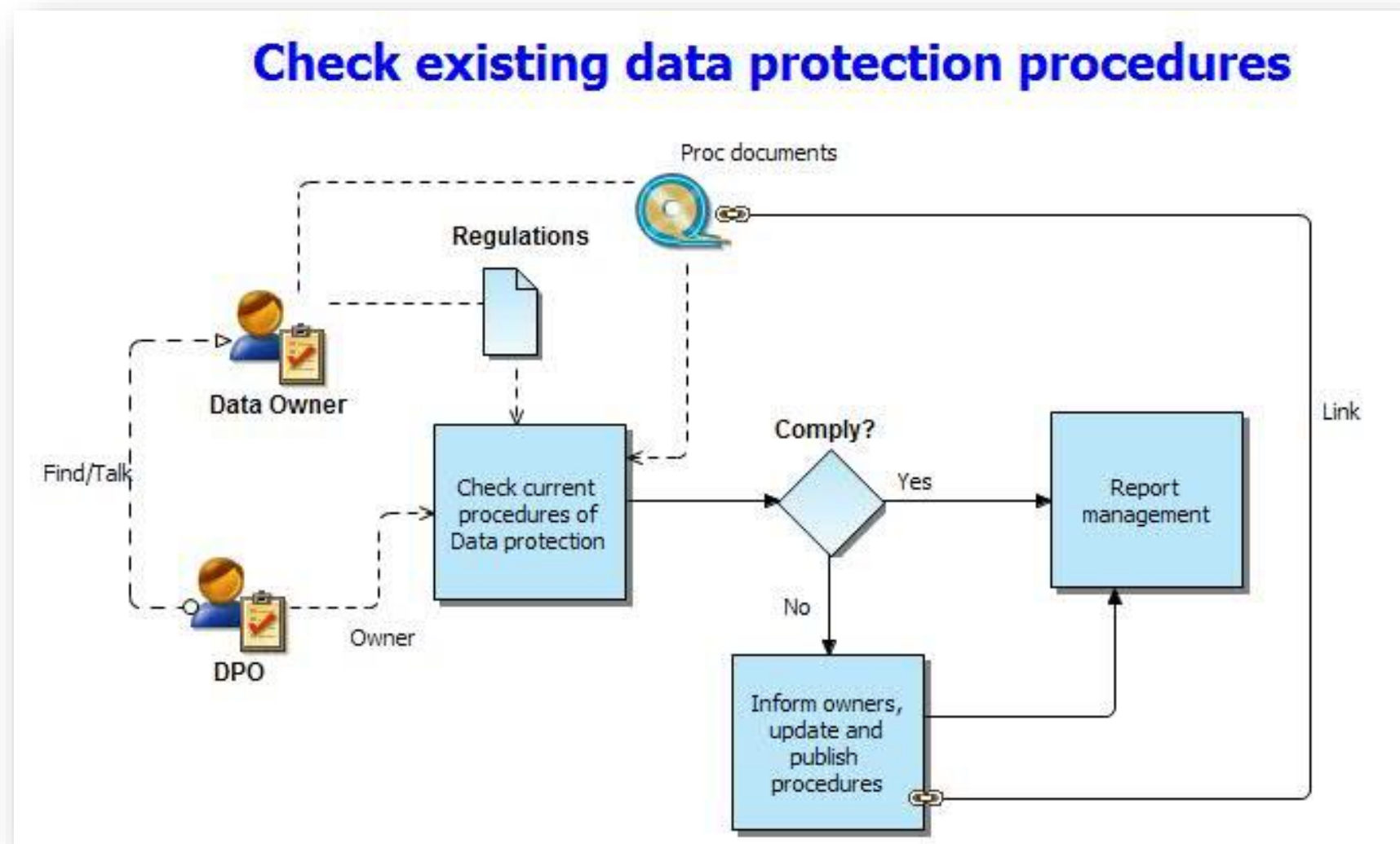
- Pregled izvora podataka (RDBMS, NoSQL, Big Data, BI, ETL)
- Katalog nepovezanih aplikacija



Provjera postojećih procedura u odnosu na GDPR

ER/Studio Business Architect dijagrami prikazuju procedure i akcijske planove

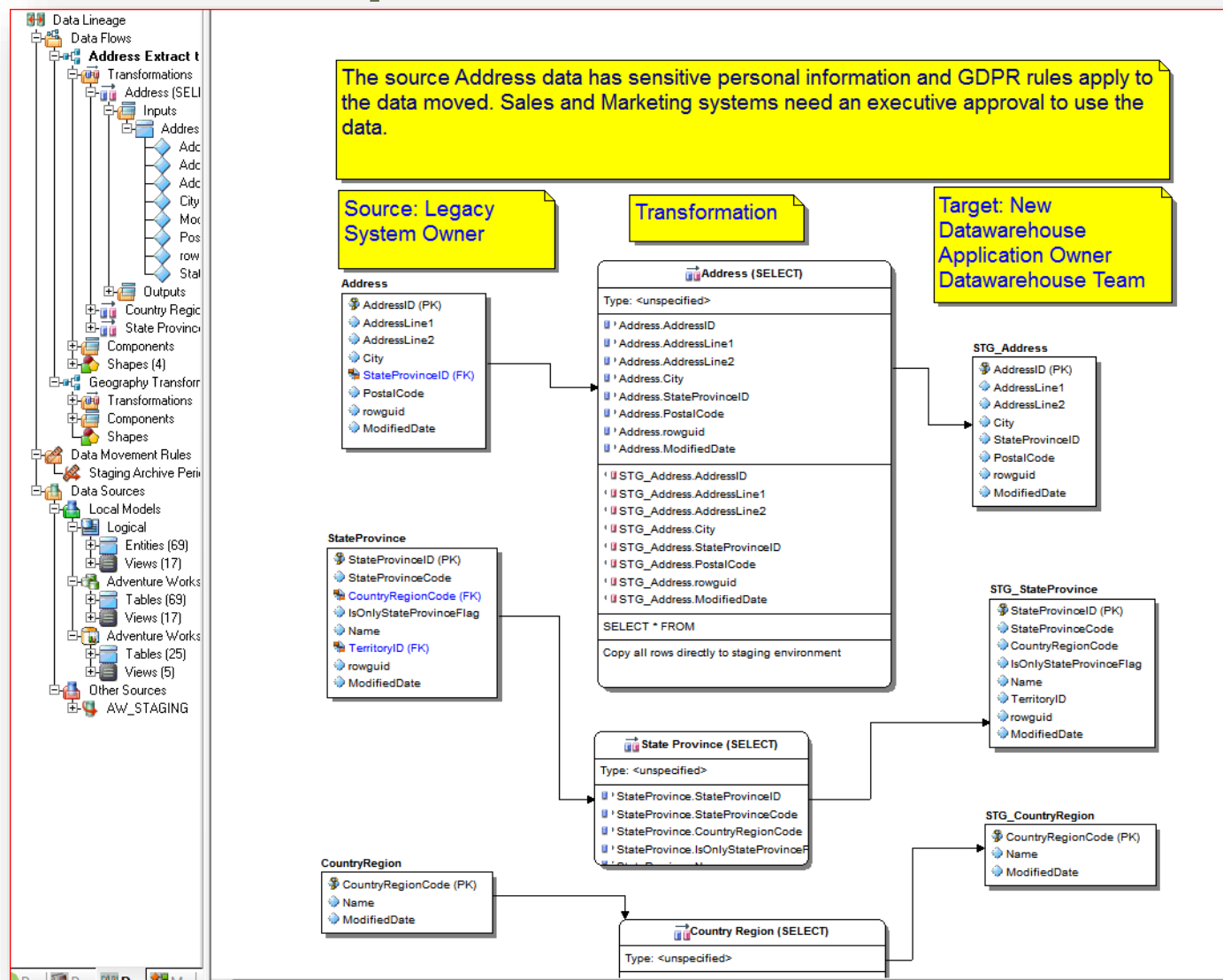
- Analiza postojećih procedura i ugovora u kontekstu GDPR-a
- Definicija potrebnih procesa i radnji



Provjera prava i odgovornosti nad podacima

ER/Studio's data lineage podržava izradu tokova podataka i prikaz vlasništva nad podacima

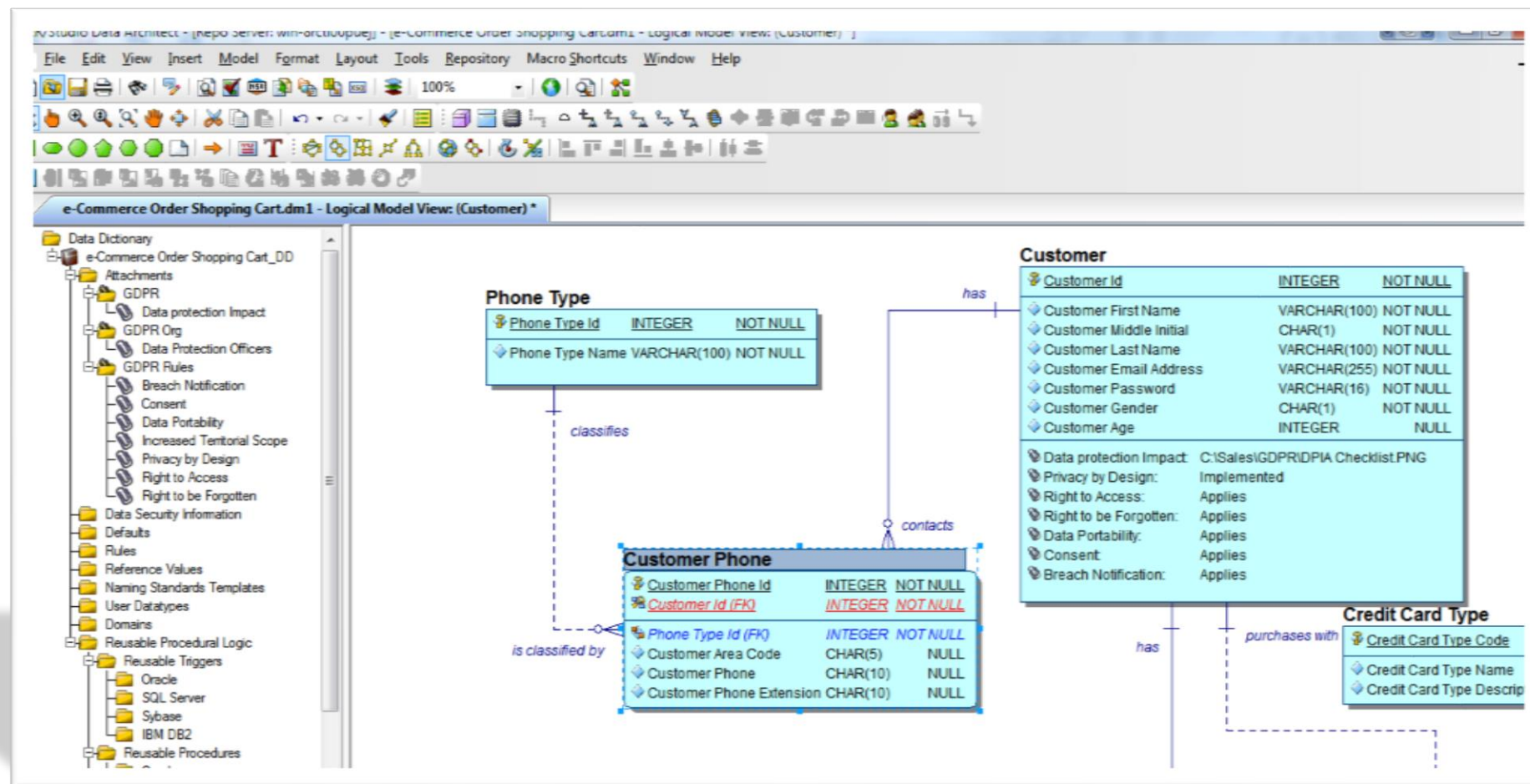
- Tko je vlasnik podataka? Tko može stvoriti, čitati, ažurirati i izbrisati te podatke? Ili mogu li poslati te podatke trećoj strani?
- Za usklađenost s GDPR, prvo moramo razumjeti tko je odgovoran za objekte podataka, tko im ima pristup i kako se ti podaci upotrebljavaju u različitim odjelima.



Dokumentiranje i upravljanje pravima pojedinca

Data Architects može definirati pravila za osjetljive podatke unutar modela

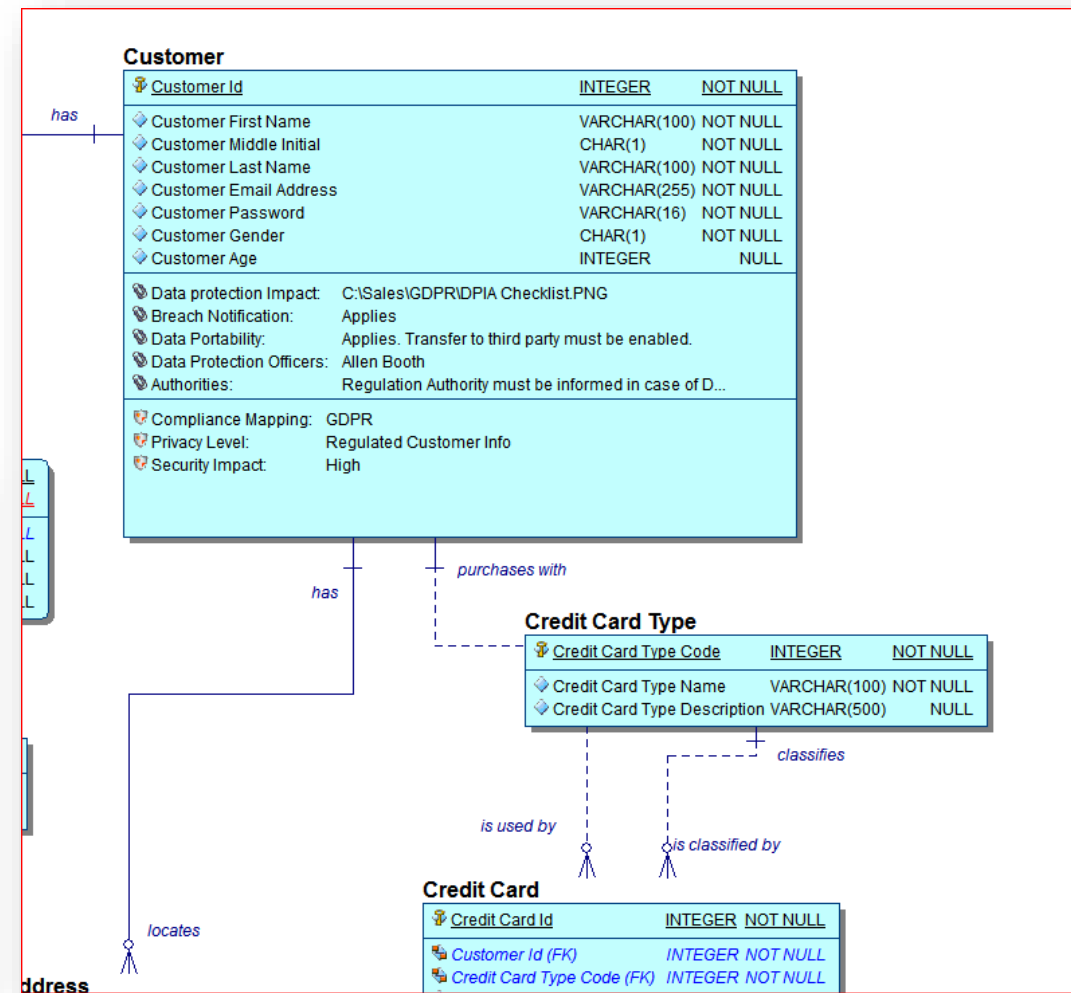
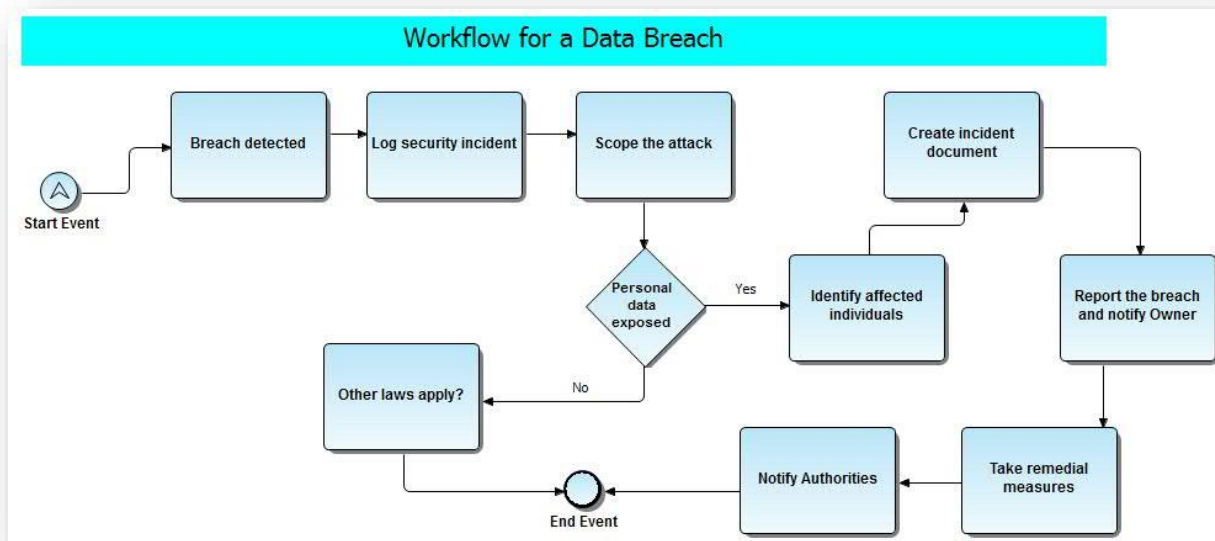
- Upravljanje privolama
- Koji podaci su primljeni od drugih vršitelja obrade, u koju svrhu se smiju koristiti i kako dugo?



Upravljanje sigurnošću i upozorenje na incidente

ER/Studio Business Architect dijagram procesa incidenta

- Upravljanje privolama
- Koji podaci su primljeni od drugih vršitelja obrade, u koju svrhu se smiju koristiti i kako dugo?
- Metapodaci povezani s podacima pojedinaca



Analiza rizika

Data governance procesi i analiza rizika

- Usklađivanje postojećeg upravljanja podacima sa zahtjevima GDPR-a
- Postavljanje standarda za postojeće i buduće sustave
- data protection impact assessment za razumijevanje utjecaja nenamjernih promjena podataka

The screenshot displays a data modeling software interface with several overlapping windows:

- Entity Editor:** Shows the 'Customer' entity with table name 'CUSTOMER'. The 'Attachment Bindings' tab is active, showing a binding to 'C:\Sales\GDPR\DPIA Checklist.PNG'.
- Value Override Editor:** A dialog box for overriding values, currently showing 'C:\Sales\GDPR\DPIA Checklist.PNG'.
- DPIA Checklist.PNG - Windows-Fotoanzeige:** A window displaying a 'Data protection Impact Assessment Checklist' flowchart with steps: System/Process Change Impact, Risk of non-compliance with GDPR, Are Compliance requirements?, Organizational Issues?, and Need for Consistent Partners.
- Customer Entity Definition:** A table listing attributes for the 'Customer' entity:

Attribute	Data Type	Constraint
Customer Id	INTEGER	NOT NULL
Customer First Name	VARCHAR(100)	NOT NULL
Customer Middle Initial	CHAR(1)	NOT NULL
Customer Last Name	VARCHAR(100)	NOT NULL
Customer Email Address	VARCHAR(255)	NOT NULL
Customer Password	VARCHAR(16)	NOT NULL
Customer Gender	CHAR(1)	NOT NULL
Customer Age	INTEGER	NULL
- Credit Card Type Entity Definition:** A table listing attributes for the 'Credit Card Type' entity:

Attribute	Data Type	Constraint
Credit Card Type Code	INTEGER	NOT NULL
Credit Card Type Name	CHAR(5)	NULL
Credit Card Type Descr	CHAR(10)	NULL

Relationships are shown between the entities: 'Customer' has 'Credit Card Type' (indicated by a solid line with a crow's foot notation), and 'Customer' purchases with 'Credit Card Type' (indicated by a dashed line with a crow's foot notation).

Zaključak

IDERA razumije da IT ne radi na mreži - pokreće se podacima i bazama podataka koje osnažuju vašu organizaciju. Zato smo dizajnirali naše proizvode s podacima kao jezgrom vašeg IT svijeta.

www.idera.com
idera@konto.hr
+385.42.300.910